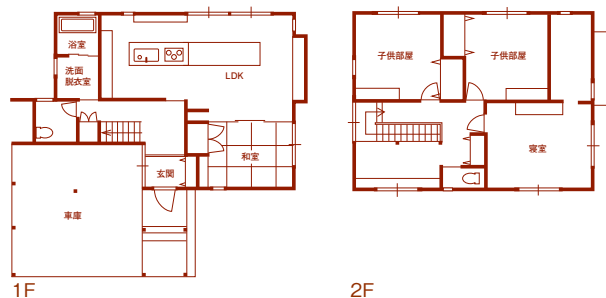




周囲の自然風景と調和する佇まい。太陽光発電で売電収入も期待できるほか、地熱を利用したヒートポンプで経済的な冷暖房を実現する。



DATA /
 家族構成：夫婦+子ども2人
 竣工：2014年3月 構造：木造軸組工法
 延床面積：178.86㎡(54.00坪)
 1F 105.99㎡(32.00坪) 2F 72.87㎡(22.00坪)
 設計・施工：株式会社 トピアホーム

この家を建てた企業の情報は P000~



1 広々とした勾配天井の2階ホール。カウンターを備えて、お子様たちが勉強できるスペースにした。アクリルガラスの下にはトイレが配置されている。
 2 キッチンと直線的に並ぶダイニング。TVボードの両サイドには木の質感を生かした収納棚を造作した。 3 和室から眺めるリビング。ご主人力作のテーブルやTVボードなどが並ぶ。



左/天井のアクリルガラスを通して、2階ホールからの光が空間を柔らかく照らす。右/玄関の三和土(たたき)も板張りにこだわった。また、階段は踏み板と蹴込み部分を一体にして、すっきりとしたデザインに。

魚沼の自然豊かな里山に抱かれた0邸。その風景と調和する板張りの住まいに一步足を踏み入れると、木の香りあふれる爽やかな空間が広がっていました。「木の質感にこだわり、随所に無垢材や集成材を使ってみました」(ご主人)。

窓から八海山を望むLDKは、オープンなキッチンを採用して、広々と使えるようにしました。構造を現しにした天井や、収納棚・建具からも木の優しさが感じられます。

また、地中熱ヒートポンプや太陽光発電設備など、自然エネルギーを使ったエコで経済的な設備も導入。木の温もりと最新設備が融合した、人にも地球にも優しい快適な住まいに、家族の明るい笑顔が集います。



My Favorite

アイランドキッチンを据えて、空間を広く使えるようにしたLDK。壁面には大きなカップボードを造り付け、食器や食品がたっぷり収納できるようにした。

木の温もりと最新設備が融合した人にも地球にも優しい住まい



スチールのスケルトン階段が印象的なリビング。上部は吹き抜けにして、上階からの光をたっぷり取り込めるようにした。

坪単価

80万以上

70万円台

60万円台

50万円台

40万円台

30万円台

20万円台

施工エリア

下越

中越

上越

佐渡

工法

木造軸組

枠組壁

RC造

プレハブ

鉄骨造

その他

アイコンの見た
●坪単価・工法・施
工エリアの各アイコン
は、色の濃くなってい
る項目が対応可能な
ものです。
※設備や仕様、地域
などにより、一部異な
るもしくは対応できな
い場合があります。
詳しくは直接お問い
合わせください。

「24時間全館冷暖房」で光熱費ゼロの住まい

●光熱費ゼロ住宅 ●デザインの引き出し ●アフターメンテナンス キーワード

2020年の「住宅のネット・ゼロ・エネルギー化」を目指す政府の取り組みの一端で、2012年度より、ゼロ・エネルギー住宅への支援事業が始まりました。住宅におけるエネルギーの低減が注目を集めています。トピアホームでは、創業時より高性能住宅事業に取り組みんでいます。また、私たちが住む新潟地域で快適に冬を過ごすには、24時間暖房が必要で、省エネ化には不利とされています。その状況下で、「光熱費ゼロを目指した住まい」を多く手がけています。さらに、2012年度と2013年度に、「地中熱利用」、「太陽光発電システム」、「エネルギーの見える化」などの先進的な技術と、トピアホームが培ってきた躯体設計などのノウハウが集約された住まいが完成。「ネット・ゼロ・エネルギー住宅」の基準に適合し、採択されました。私たちトピアホームは、創業20年の実績を生かし、これからも地球の未来を見据えた、先進的な家づくりと省エネ化に取り組んでいきます。雪国に必要な住宅機能と、環境に配慮した家づくりをご提案させていただきます。

●お問い合わせ
株式会社 トピアホーム

TEL 0066-97182-3868

HP http://www.topia-h.com

- 本社/佐南魚沼市川窪1148 ☎025-772-7031 ☎0120-72-7050 9時~18時 休なし
- トピアホーム長岡/佐長岡市下山6-166 ☎0258-28-7050 9時~18時 休なし
- リフォーム専門 住まい工房とびあ/佐南魚沼市六日町2851 ☎025-775-7013 9時~18時 休なし
- 標準工期/3カ月~4カ月 ■年間建築棟数/43棟
- 建設業許可番号/新潟県知事許可(般-23)第18959号
- モデルハウス棟数/0棟

この企業の
建築事例は
P154

■本社MAP



担当者から
ひとこと
営業部長
中俣 和吉

トピアホームには「家づくりは家族づくり」という言葉があります。一緒に家づくりをするお客様は、建てる前も、建てる後も、私たちの家族と同じように思って、お手伝いさせていただくことをお約束致します。



資料請求はこちら>>>
WEB ハウジングこまち 検索
モバイル 左のバーコードから簡単アクセス!
ハガキ 本誌 P467~