



1小上がりの和室があるLDKは、白の壁紙や吹き抜けにより開放感を感じさせる。合理的な通風・採光計画により、自然の力を最大限取り入れた心地よい空間となった。
 2リビング・ダイニング・キッチンが直線で繋がる、効率的な生活動線を実現。無垢材の温かみがあふれている。
 3薪ストーブを中心に据えたりビング。炎の暖かさとも無垢の温もりが調和した空間。
 4白を基調としたリビングは、キャンパスのように自由な彩りを加えられる空間。
 5ビルトインガレージがある住まい。ガレージの上には中2階を設計した。白とグレーでまとめ、落ち着いた印象に。
 6プロバンス風の外観は、レンガの外壁やアイアンの装飾がアクセント。

●お問い合わせ
株式会社 トピアホーム

TEL 0066-97182-3868

HP http://www.topia-h.com

- 本社/佐南魚沼市川窪1148 ☎025-772-7031 ☎0120-72-7050 画9時~18時 休なし
- トピアホーム長岡/佐長岡市下山6-166 ☎0258-28-7050 画9時~18時 休なし
- 住まいの情報館 住まい工房/佐南魚沼市六日町2851 ☎025-775-7013 画9時~18時 休なし
- 標準工期/3カ月~4カ月 ■年間建築棟数/43棟
- 建設業許可番号/新潟県知事許可(般-23)第18959号
- モデルハウス棟数/0棟

この企業の建築事例は



担当者からひとこと
 営業部長 中俣 和吉

トピアホームには「家づくりは家族づくり」という言葉があります。一緒に家づくりをするお客様は、建てる前も、建てた後も、私たちの家族と同じように思って、お手伝いさせていただくことをお約束致します。



スチールのスケルトン階段が印象的なリビング。上部は吹き抜けにして、上階からの光をたっぷり取り込めるようにした。

自然エネルギーと高性能住宅の融合 実績を兼ね備えたワンランク上の取り組み

●光熱費ゼロ住宅 ●アフターメンテナンス ●豊富な実績 キーワード

2030年の「住宅のネット・ゼロ・エネルギー化」を目指す政府の取り組みの一環で、2012年度より、ゼロ・エネルギー住宅への支援事業が始まりました。住宅におけるエネルギーの低減が注目を集めています。トピアホームでは、創業時より高性能住宅事業に取り組みしてきました。2012年度からは、「地中熱利用」、「太陽光発電システム」、「エネルギーの見える化」などの先進的な技術と、トピアホームが培ってきた躯体設計などのノウハウが集約された住まいづくりに取り組んでいます。そうして、「ネット・ゼロ・エネルギー住宅」の基準に適合し、採択された住まいが多数完成。着実に実績を積み重ねています。また、住宅性能を維持するための定期的なアフターメンテナンス制度や、さまざまなイベントを通してお客様との信頼関係づくりにも力を入れています。おかげさまで、2015年の(株)住宅産業研究所調べで、トピアホームは地元元南魚沼市を含む5市の商圏で住宅販売においての総合部門第一位になることができました。私たちトピアホームは創業21年の実績を生かし、これからも高性能・高品質な住宅づくりに取り組んでいきます。

坪単価

80万円以上

70万円台

60万円台

50万円台

40万円台

30万円台

20万円台

施工エリア

下越

中越

上越

佐渡

工法

木造軸組

持組壁

RC造

プレハブ

鉄骨造

その他

アイコンの見方
 ●特筆価格/工法・施工エリアの各アイコンは、色の濃くなるにつれて注目度が高い項目が対応可能なものです。
 ※設備や仕様・地域などにより一部異なる場合があります。詳しくは直接お問い合わせください。

資料請求はこちら>>>
 WEB ハウジングこまち 検索
 モバイル 左のバーコードから簡単アクセス!
 ハガキ 本誌 P●~

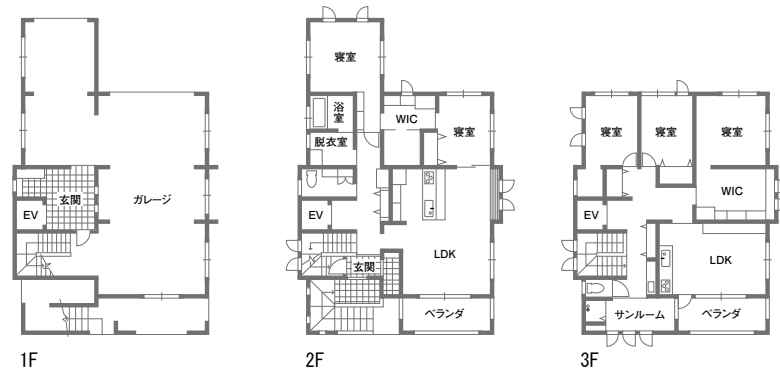
豪雪地帯の課題をクリアした ゼロエネルギー住宅



豪雪地帯で楽々生活できるように、1階にガレージを設けた3階建て住宅は、三角屋根と木のルーバーで里山の景色に調和。高い気密断熱性能と高性能設備で、住宅の年間の一次エネルギー消費量が正味(ネット)でゼロとなる。

DATA
 家族構成：夫婦+子ども3人+母
 竣工：2014年12月 構造：木造軸組工法
 延床面積：220.88㎡(66.68坪)
 1F 13.04㎡(3.93坪) 2F 104.75㎡(31.62坪)
 3F 103.09㎡(31.12坪)
 設計・施工：株式会社 トピアホーム

この家を建てた企業の情報は P000～

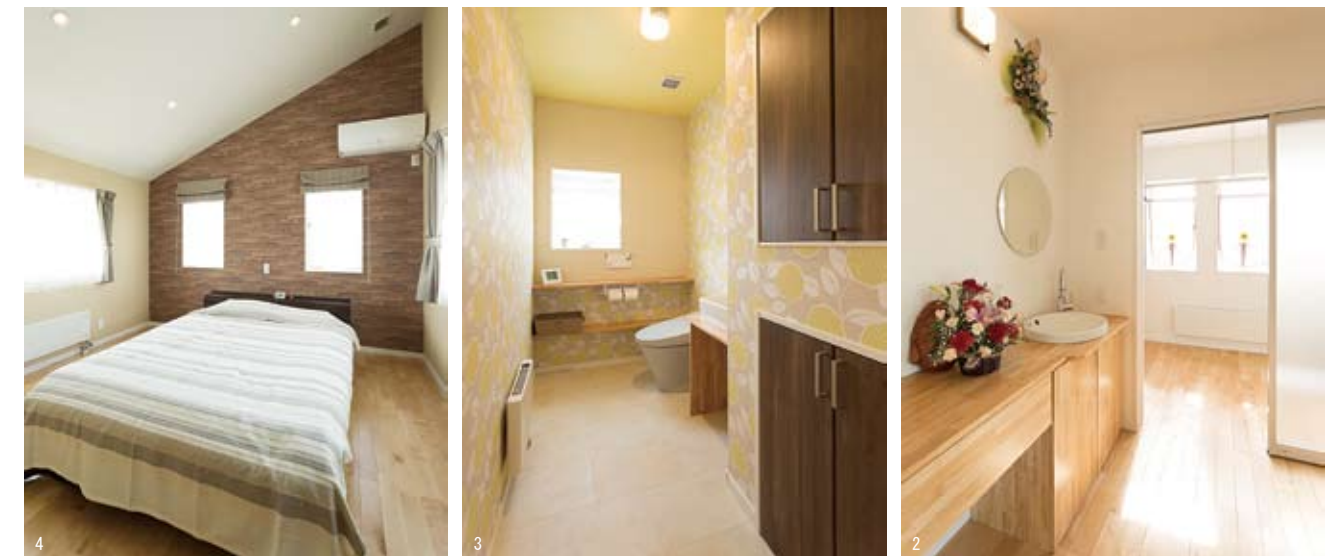


「気密・断熱…ハイスペックな家」

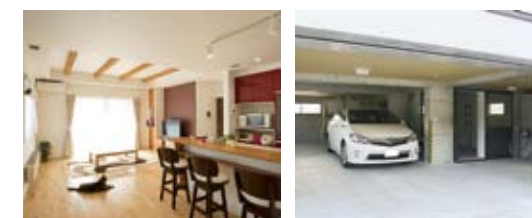
No 00
 My home
 in Niigata

株式会社
 トピアホーム

南魚沼市 M邸



1 シンプルで温かみのあるリビング。奥の個室はお娘様の寝室で、ベッドで休みながら家族と一緒に過ごす間取りにしている。
 2 日当たりのいい3階西側にはサンルームを設置。冬の物干しに重宝するスペース。
 3 車椅子でも楽々入れる広々としたトイレ。収納もたっぷりと備えており、使い勝手がいい。
 4 勾配天井で広がりを感じさせる2階の寝室。板張りのように見えるクロスが空間にめりはりを与える。



左ノリビングの掃き出し窓からは大きなベランダへ出られる。
 右ノガレージ入り口は建物裏側にあり、ここから直接屋内に入れる。
 車の奥に見えるのは地中熱ヒートポンプユニット。

「十年近く前から新築を検討していたというMさん(夫婦)が、車椅子で生活するお嬢様が快適に暮らせるバリアフリーの家を希望していました。「前の家では娘を抱えて階段を上り下りしなければならず、危険を伴うこともありました。また、雪の中の車の乗り降りも大変でした(ご主人)。」

その後、気心が知れた住宅会社の社長に生活の悩みを話しながら家づくりを進めていきました。「ガレージから直接入れる動線や、広めの廊下やトイレ、リビングと繋がる娘の寝室など、車椅子での生活が設計の中心になりました。おかげでとても動きやすくなりましたね」とご主人。さらに、地中熱ヒートポンプや太陽光発電などの設備も導入し、家族全員が快適に暮らせる住まいになりました。