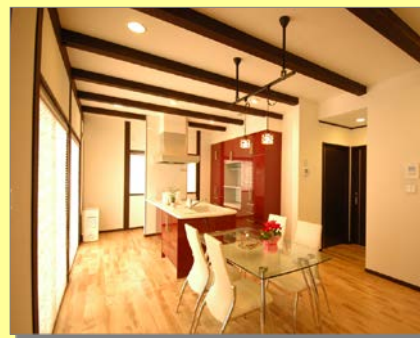
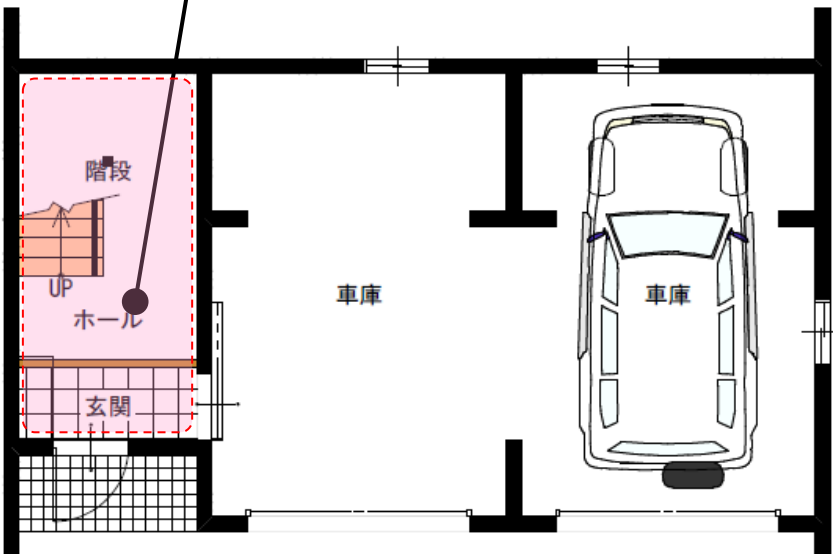




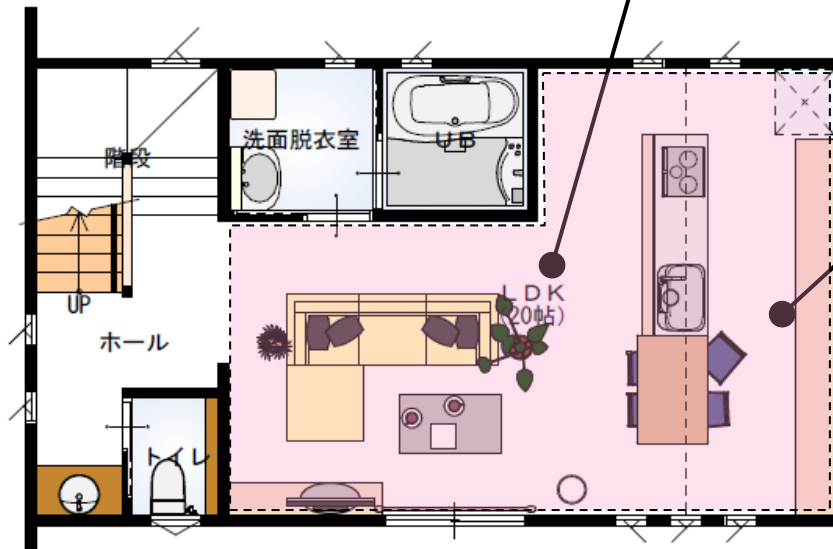
高床階玄関のメリット

車庫から直接玄関に入れる。2階の空間を広く取れる。など高床階の玄関はメリットも多い。ホールを少しだけ広く取ること、閉塞感は解消します。



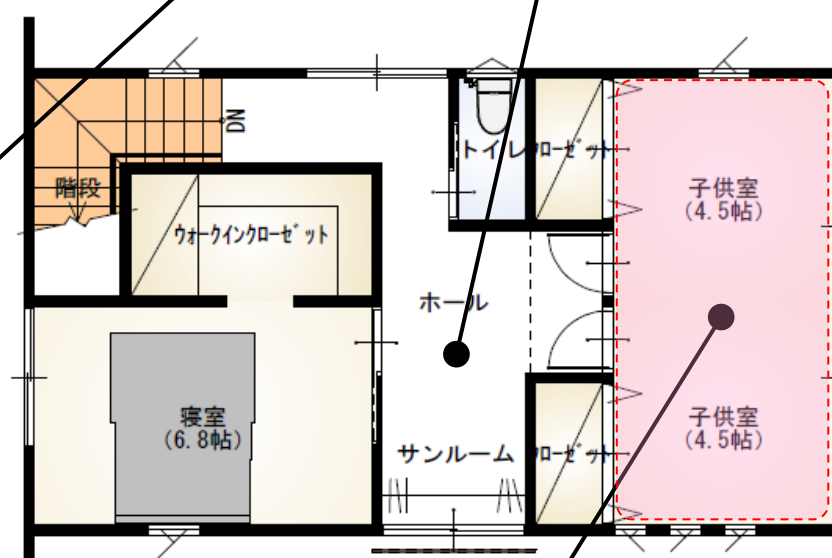
オープンプラン（間仕切りの無い空間）

約20帖のオープンなLDKは、家族が皆集まった時もゆとりを持ってつづげる空間。リビングでは落ち着いてくつろぎ。ダイニングでは開放的に遊び。キッチンでは大勢で楽しく料理。仕切らないことで使い方も広がります。



通風・採光（光が入り、風が通る）

自然の光や風が抜けるように、間取りや窓配置を考慮しました。春や秋など気候の良い時期は、自然を積極的に取り入れ環境的にも経済的にも、よりエコな暮らしができます。



しっかりした構造（高い耐震性）

長期優良住宅レベルの耐震等級2を標準性能としました。地震の多い日本において必要不可欠な性能。高床式住宅や開放的なオープンプランでも安心です。



冬暖かく、夏涼しい（超高気密高断熱）

現在の国の基準をはるかに超えた世界基準の断熱性能を実現。暑さ寒さは人は慣れません。本物の快適な家には絶対に超高気密高断熱性能は外せません。



ずっと使い易い間取り（可変空間）

寝室になったり、子供部屋になったり、セカンドリビングになったり、家族の成長に合わせてお部屋の用途を変えられるように、部屋の配置や取れる壁など考えました。

外観イメージパース



内観イメージパース

