

冬と自然を楽しむ家。



TOPIA WORKS

2021
NO.12

こんな方にオススメの見学会です

- 1 ペレットストーブの暮らしに興味のある方
- 2 四季の移ろいを感じる住まいをご希望の方
- 3 高床式住宅に興味のある方
- 4 寒冷地仕様の住宅性能に興味のある方

冬をより暖かく、四季を楽しむ家

関東から移住して念願のセカンドライフを楽しむマイホーム。それは、身体の芯から暖まるペレットストーブのある暮らし。揺れる炎を見ながら過ごすひとときは、日常に癒しと安らぎをもたらします。吹き抜けの空間は開放感に溢れ、家全体を暖かく包み込み、雪国の冬をより快適に過ごすことを可能にしました。また、窓から広がる岩原スキー場のライトアップは絶景で、自然の美しさを感じられます。高気密・高断熱に加えてトリプルガラスを採用し、結露が少なく寒さに強いので、慣れない雪国の暮らしの不安を解消してくれます。冬の住まいの快適さをぜひご体感下さい。



Personnel
阿部 晋吾 shingo_abe
お客様の一生一回の家づくりを精一杯お手伝い致します！

OPEN HOUSE

見学会当日はペレットストーブを点けてお待ちしております！

予約制

2/13 sat 14 sun am 10:00~11:00 [1組] 11:00~12:00 [1組] pm 13:00~14:00 [1組] 14:00~15:00 [1組] 15:00~16:00 [1組]

お電話もしくはホームページにてお問い合わせください。 ☎️ 0120-72-7050 www.topia-h.com

director 阿部 晋吾 | house designer 関矢 美和子 | coordinator 阿部 晋吾 | field manager 関 貞二

見学会における新型コロナウイルスへの対応

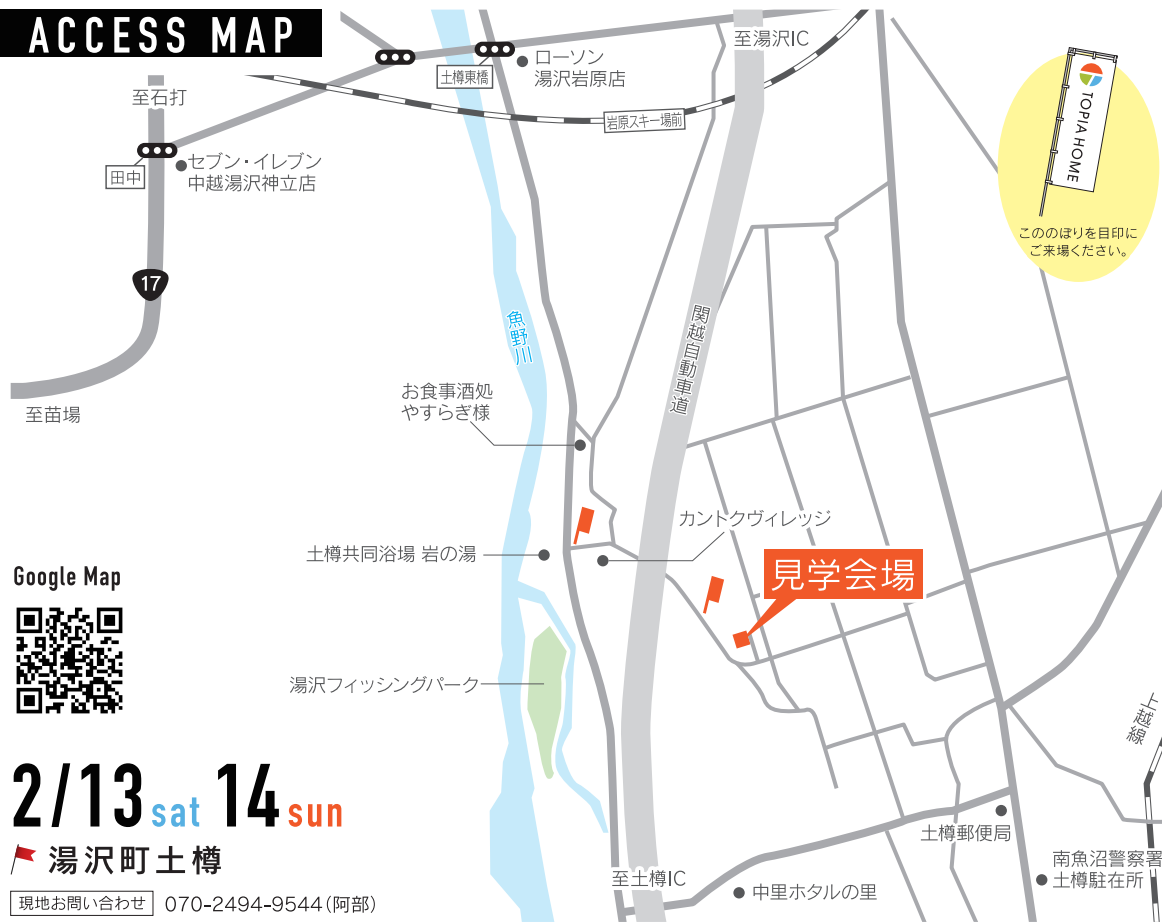
- スタッフのマスク着用
- スタッフの手袋の装着
- 同時入場組数の制限
- 定期的な室内換気

ご来場の皆様へお願い

- 「マスク」の着用をお願いします。
- 当日体調の悪い方はご来場ご遠慮頂いております。
- 新型コロナウイルス感染状況により急な内容変更がある場合がございます。ご了承ください。



ACCESS MAP



Google Map



2/13 sat 14 sun

湯沢町土樽

現地お問い合わせ 070-2494-9544 (阿部)

TOPIA EVENT

『ライフプラン相談会 vol.4』開催!

～家づくりは、資金計画から～

2/27 sat 28 sun 会場:トピアホーム本社
 時間: ①10:00~ ②13:00~ ③15:00~ [各時間1組] 予約制

- ✓ 家づくりって何から始めたらいいんだろう?
- ✓ マイホームが欲しいけど、住宅ローンを返済できるか心配・・・
- ✓ 頭金や家計とのバランスをどうしていいかわからない。

相談無料です!

そんな、これから家づくりを始める方におススメな『ライフプラン相談会』を開催します。当日はファイナンシャルプランナーを迎えて、ちょっとした疑問や不安を何でも相談できるチャンスです。ぜひ、お気軽にお立ち寄りください。

詳しい内容はHPをご確認ください。

次回見学会予定

3/13 sat 14 sun

湯沢町大字湯沢

ただいま施工中

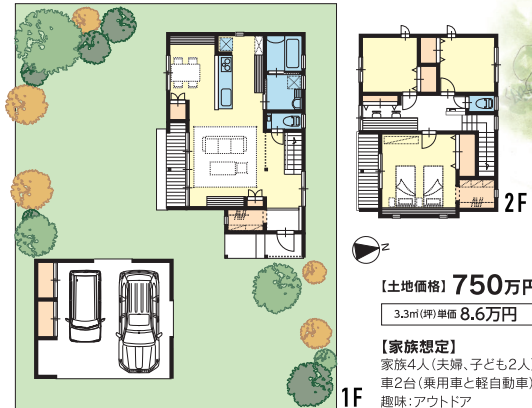
- | | | |
|---|-----------------------------|------------------|
| 【南魚沼市】
O様(木工事) E様(木工事)
S様(木工事) K様(基礎工事) | 【湯沢町】
N様(木工事)
N様(木工事) | 【長岡市】
Y様(木工事) |
|---|-----------------------------|------------------|

TOPIA HOME 不動産情報

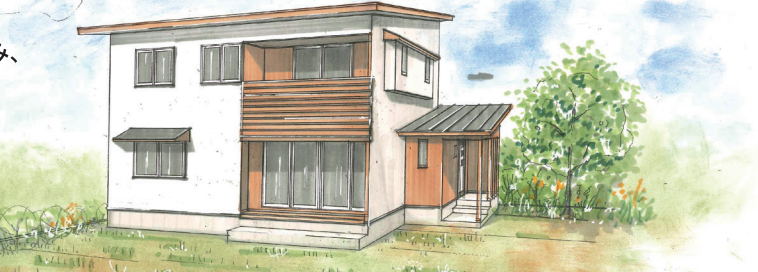
子育て世代の家族が暮らす、浦佐分譲地モデルプラン

TOPIA PASSIVE

自然素材を使用したあたたかみのある住まい。
 広々とした庭で、休日は家族でバーベキューを楽しみ、
 子どもとの時間を大切に過ごせます。



ご紹介モデルプランの土地はこちら!



- ・地域の気候に適した断熱気密の基本仕様
- ・夏の遮熱、冬の採熱(熱の貯金)、通風採光を考えたパッシブハウス
- ・リビングと庭の繋がりを重視
- ・外部、内部ともに自然素材(天然木、珪藻土など)を使用



人気の浦佐エリア浦佐駅まで徒歩5分!
 ■所在地/南魚沼市浦佐844-1 ■土地面積/288.67㎡(87.30坪) ■地目/宅地 ■現況/宅地 ■土地権利/所有権
 ■用途地域/第1種住居地域 ■建ぺい率・容積率/60%・200% ■設備/東北電力、上下水道、井戸付き ■交通/JR上越線「浦佐駅」より450m 徒歩5分 ■道路/東側6m ■引渡し/即時 ■取引態様/売主

おすすめ土地情報

- | | |
|--|---|
| 南魚沼市塩沢
販売総額 600万円
■土地面積/201.11㎡(60.7坪) ■所在地/南魚沼市塩沢859-16、17 ■土地面積/201.11㎡(60.7坪) ■地目/宅地 ■現況/宅地 ■用途地域/第1種住居地域 ■建ぺい率・容積率/60%・200% ■設備/東北電力、上下水道 ■交通/JR上越線「塩沢駅」より950m 徒歩11分 ■道路/東側6m ■引渡し/即時 ■取引態様/媒介 | 南魚沼市六日町
販売総額 550万円
■土地面積/191.91㎡(58.05坪) ■建物面積/延床面積:183.01㎡(55.46坪) ■所在地/南魚沼市六日町933-20 ■土地面積/191.91㎡(58.05坪) ■地目/宅地 ■現況/宅地 ■用途地域/第1種住居地域 ■建ぺい率・容積率/60%・200% ■設備/東北電力、上下水道、井戸付き ■交通/JR上越線「六日町駅」より約1500m ■引渡し/即時 ■取引態様/媒介 ■備考/現状既存住宅あり、現状渡して400万円 |
| 南魚沼市塩沢
販売総額 450万円
■土地面積/246.07㎡(74.57坪) ■所在地/南魚沼市塩沢218-1 ■土地面積/246.07㎡(74.57坪) ■地目/宅地 ■現況/宅地 ■用途地域/第1種住居地域 ■建ぺい率・容積率/60%・200% ■設備/東北電力、上下水道 ■交通/JR上越線「塩沢駅」より約630m ■引渡し/即時 ■取引態様/媒介 | 南魚沼市余川
販売総額 630万円
■土地面積/287.3㎡(87.06坪) ■所在地/南魚沼市余川1225-37、38 ■土地面積/287.3㎡(87.06坪) ■地目/宅地 ■現況/宅地 ■用途地域/第1種住居地域 ■建ぺい率・容積率/60%・200% ■設備/上下水道、井戸付き ■交通/JR上越線「六日町駅」より約630m ■道路/接道:市道学校町団地3号線 ■引渡し/即時 ■取引態様/媒介 |
| 南魚沼市塩沢
販売総額 600万円
■土地面積/468.7㎡(142.03坪) ■所在地/南魚沼市塩沢255、256 ■土地面積/468.7㎡(142.03坪) ■地目/宅地 ■現況/宅地 ■用途地域/第1種住居地域 ■建ぺい率・容積率/60%・200% ■設備/東北電力、上下水道 ■交通/JR上越線「塩沢駅」より約630m ■引渡し/即時 ■取引態様/媒介 | 南魚沼市浦佐
販売総額 700万円
■土地面積/309.15㎡(93.68坪) ■所在地/南魚沼市浦佐1405-1 ■土地面積/309.15㎡(93.68坪) ■地目/宅地 ■現況/宅地 ■用途地域/第1種住居地域 ■建ぺい率・容積率/60%・200% ■設備/上下水道、井戸付き ■交通/JR上越線「浦佐駅」より約300m ■道路/接道:市道東駅前4号線、国道17号線 ■引渡し/即時 ■取引態様/媒介 ■備考/浦佐駅東土地区画整理事業 |

中古住宅情報

魚沼市田戸 販売総額(土地+建物) **400万円**

堀之内小学区、井戸付き、車庫付き。

■土地面積/289.63㎡(87.76坪) ■建物面積/延床面積:131.40㎡(39.67坪) ■所在地/魚沼市田戸宇大谷内545番1 ■築年数/約50年 ■地目/宅地 ■用途地域/無指定 ■建ぺい率・容積率/60%・200% ■設備/上下水道、都市ガス、井戸あり ■交通/JR上越線「越後堀之内駅」より約1.6km 徒歩20分 ■取引態様/媒介

不動産売却物件大募集中! 詳しく知りたい方は、お気軽にお問い合わせください。

- ◎建物を売りたい!買いたい!
- ◎土地を売りたい!買いたい!
- ◎お知り合いに不動産売買したい方がいる etc.