

単世帯住宅

高床式住宅

長期優良住宅

南魚沼市浦佐

# 笑顔が繋がる・響き合う

# TOPIA WORKS



## USER'S VOICE

詳しくは裏面へ >>>

### 一年中暮らしやすい高性能住宅！

#### こんな方にオススメの見学会です

- 1 開放的なLDKをご希望の方
- 2 全館空調に興味のある方
- 3 高床式住宅に興味のある方
- 4 ロフトのある暮らしをご希望の方



## 「家族をまもる」家づくり

家族のふれあいを大切に、安心安全な我が家を。そんな願いが詰まった住まい。子ども達が家の中を走り回り遊べるよう、間仕切りをなくした段差のない空間。そして、LDK～階段～3階という、一度リビングを経由する間取り。家族の顔が見えて会話をもっと楽しむコミュニケーション動線になっています。それは、子どもが成長しても家族の絆を育み、より深めてくれることでしょう。3階と2階の間に設置された“階段” エアコンは、1台で家全体をまるごと暖めてくれます。高气密・高断熱に加えて高床式を採用し、万が一の災害時にも安心で強固な住宅が完成しました。



### Personnel

桐生 悟 satoru kiryu

スキーが出来なくなるのはさみしいけど春が来るのが待ち遠しいです。早く大好きなBBQがしたいです！

## OPEN HOUSE

予約制

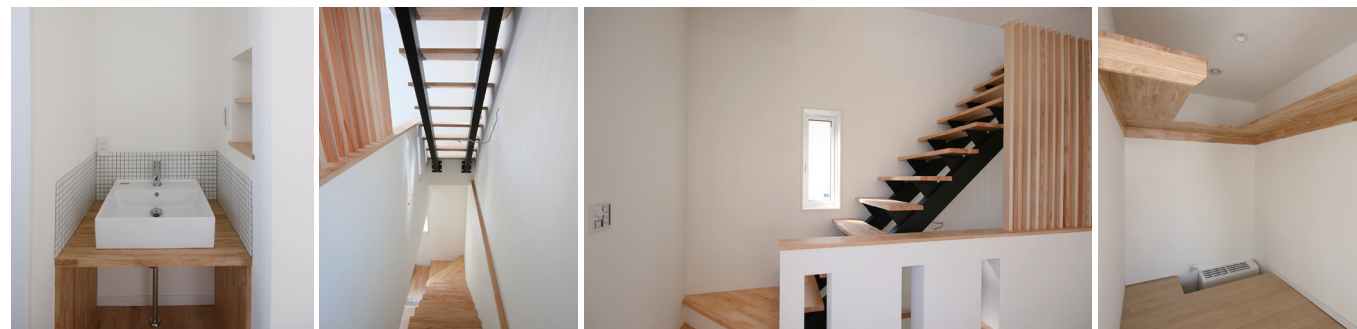
3/20 sat 21 sun am pm  
 ①10:00~11:00 [2組] ①13:00~14:00 [2組]  
 ②11:00~12:00 [2組] ②14:00~15:00 [2組]  
 ③15:00~16:00 [2組]

お電話もしくはホームページにてお問い合わせください。📞 0120-72-7050 [www.topia-h.com](http://www.topia-h.com)

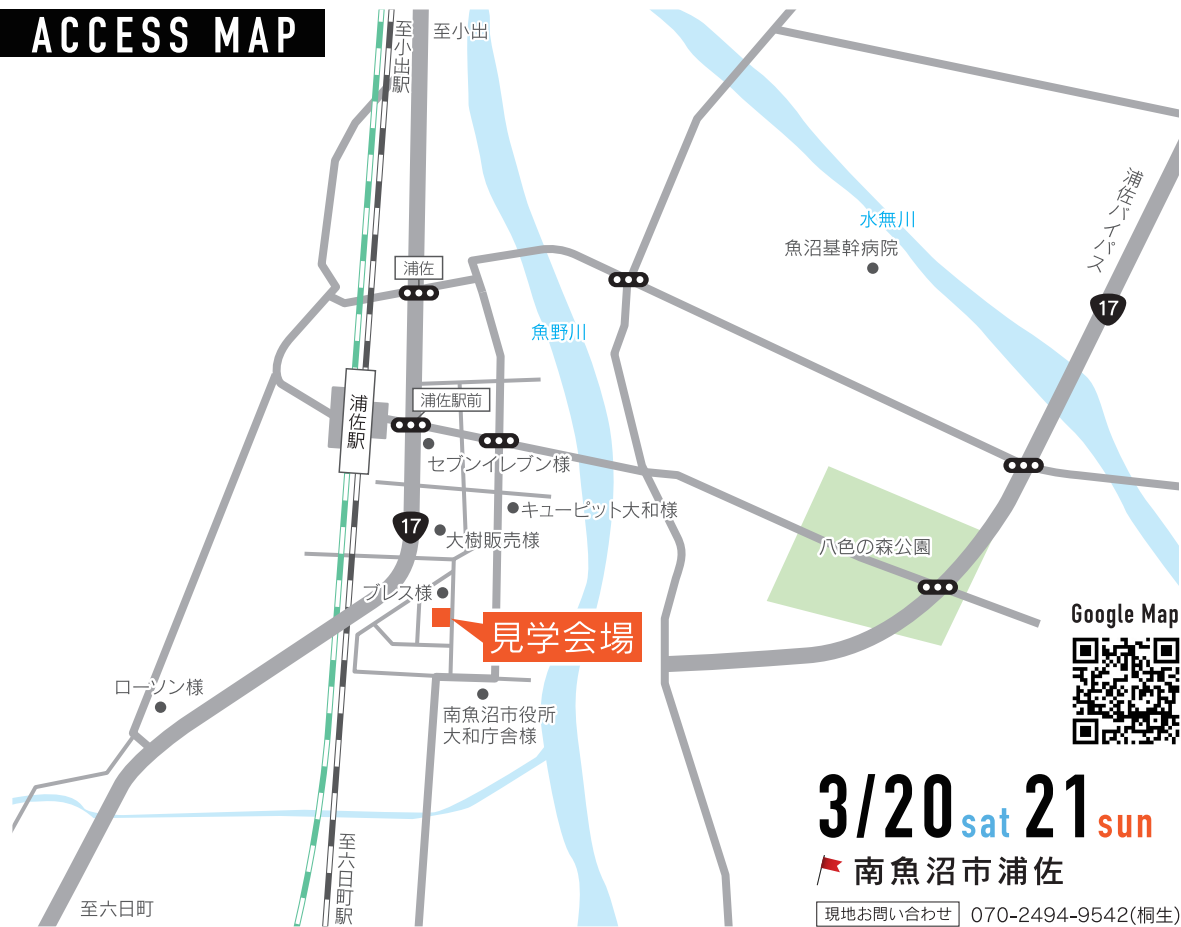
director 桐生 悟 | house designer 関矢 美和子 | coordinator 桐生 悟 | field manager 山田 卓哉 | carpenter 山本 敦

#### 見学会における新型コロナウイルスへの対応

- スタッフのマスク着用
  - スタッフの手袋の装着
  - 同時入場組数の制限
  - 定期的な室内換気
- 「マスク」の着用をお願いいたします。  
 ●当日体調の悪い方はご来場ご遠慮頂いております。  
 ●新型コロナウイルス感染状況により急な内容変更がある場合がございます。ご了承ください。



# ACCESS MAP



3/20 sat 21 sun

南魚沼市浦佐

現地お問い合わせ 070-2494-9542(桐生)

# USER'S VOICE

## 一年中暮らしやすい高性能住宅！

長いアパート暮らしの中で、元気のいい2人の息子の成長と共に手狭に感じるようになり、マイホームの夢をもつようになりました。家づくりについて勉強を始め、高気密高断熱住宅に興味をもち、この地域の気候に合わせた家づくりをしているトピアホームさんにお願いすることにしました。私たち家族のことを考え、よりよい家にするために、本当に親身になってくださいました。また、打ち合わせの際に大騒ぎしている息子達を社員の皆様がかかるがわるがわる相手をしてくださったことには本当に感謝です。これからこの家と共に作り上げていく新しい生活が楽しみです。



▲家族みんなで壁塗りしました♪

次回見学会予定

5/1 sat 2 sun 予約制

南魚沼市塩沢

新築施工中

【南魚沼市】  
O様(木工事) S様(木工事) K様(木工事)

【長岡市】  
Y様(木工事)

# TOPIA EVENT

『ライフプラン相談会 vol.5』開催！ 相談無料です！  
～家づくりは、資金計画から～

4/3 sat 4 sun 予約制  
時間: ①10:00～ ②13:00～ ③15:00～【各時間1組】  
会場: トピアホーム本社

当日はファイナンシャルプランナーを迎えて、ちょっとした疑問や不安を何でも相談できるチャンスです。

詳しい内容はHPをご確認ください。

## TOPIA HOME 不動産情報

### おすすめ土地情報

#### 南魚沼市六日町

販売総額 650万円

■土地面積 / 266.61㎡(80.64坪) ■所在地 / 新潟県南魚沼市六日町2417-2, 2417-3 ■地目 / 宅地 ■現況 / 宅地 ■用途地域 / 第1種住居地域 ■建ぺい率・容積率 / 60%・200% ■設備 / 東北電力、上下水道 ■交通 / JR上越線「六日町駅」約600m ■取引態様 / 専任媒介

#### 南魚沼市五日町

販売総額 230万円

■土地面積 / 164.94㎡(49.89坪) ■所在地 / 新潟県南魚沼市五日町407-7 ■地目 / 宅地 ■現況 / 宅地 ■用途地域 / 近隣商業地域 ■建ぺい率・容積率 / 80%・200% ■設備 / 東北電力、上下水道 ■交通 / JR上越線「五日町駅」約100m ■取引態様 / 媒介

#### 南魚沼市塩沢

販売総額 600万円

■土地面積 / 201.11㎡(60.7坪) ■所在地 / 南魚沼市塩沢859-16, 17 ■地目 / 宅地 ■現況 / 宅地 ■用途地域 / 第1種住居地域 ■建ぺい率・容積率 / 60%・200% ■設備 / 東北電力、上下水道 ■交通 / JR上越線「塩沢駅」より約950m徒歩11分 ■道路 / 東側6m ■引渡し / 即時 ■取引態様 / 媒介

#### 南魚沼市塩沢

販売総額 450万円

■土地面積 / 246.07㎡(74.57坪) ■所在地 / 南魚沼市塩沢218-1 ■地目 / 宅地 ■現況 / 宅地 ■用途地域 / 第1種住居地域 ■建ぺい率・容積率 / 60%・200% ■設備 / 東北電力、上下水道 ■交通 / JR上越線「塩沢駅」より約630m ■引渡し / 即時 ■取引態様 / 媒介

#### 南魚沼市塩沢

販売総額 600万円

■土地面積 / 468.7㎡(142.03坪) ■所在地 / 南魚沼市塩沢255, 256 ■地目 / 宅地 ■現況 / 宅地 ■用途地域 / 第1種住居地域 ■建ぺい率・容積率 / 60%・200% ■設備 / 東北電力、上下水道 ■交通 / JR上越線「塩沢駅」より約630m ■引渡し / 即時 ■取引態様 / 媒介

### 中古住宅情報

#### 魚沼市田戸

販売総額 (土地+建物) 400万円



堀之内小学区、井戸付き、車庫付き。

■土地面積 / 289.63㎡(87.76坪) ■建物面積 / 延床面積: 131.40㎡(39.67坪) ■所在地 / 魚沼市田戸字大谷内545番1 ■築年数 / 約50年 ■地目 / 宅地 ■用途地域 / 無指定 ■建ぺい率・容積率 / 60%・200% ■設備 / 上下水道、都市ガス、井戸あり ■交通 / JR上越線「越後堀之内駅」駅より約1600m徒歩20分 ■取引態様 / 媒介

#### 南魚沼市姥島新田

販売総額 (土地+建物) 830万円



塩沢石打I.C.、舞子スノーリゾート近く

■土地面積 / 870.74㎡(263.39坪) ■建物面積 / 延床面積: 87.02㎡(26.32坪) ■所在地 / 新潟県南魚沼市姥島新田221-7 ■築年 / 1971年 ■地目 / 宅地 ■用途地域 / 無指定 ■建ぺい率・容積率 / 60%・200% ■設備 / 水道・公営交通 / JR上越線「石打駅」約2000m ■引渡し / 即時 ■取引態様 / 専任媒介

#### 南魚沼市六日町

販売総額 (土地+建物) 400万円



井戸付き、車庫付き

■土地面積 / 191.91㎡(58.05坪) ■建物面積 / 延床面積: 183.01㎡(55.46坪) ■所在地 / 南魚沼市六日町933-20 ■築年数 / 約54年 ■地目 / 宅地 ■用途地域 / 第1種住居地域 ■建ぺい率・容積率 / 60%・200% ■設備 / 東北電力、上下水道、井戸付き ■交通 / JR上越線「六日町駅」より約1500m ■道路 / 接道:市道仲田1号線 ■引渡し / 即時 ■取引態様 / 媒介 ■備考 / 更地渡しで550万円

## 不動産売却物件大募集中！

◎建物売りたい！買いたい！  
◎土地売りたい！買いたい！  
◎お知り合いに不動産売買したい方がいる etc.

詳しく知りたい方は、お気軽にお問合せください。

